



PROGRAMME REPÈRE

Réinsertion professionnelle et
nouvel équilibre
en reprise d'emploi



 **relyens**

GRUPE MUTUALISTE EUROPÉEN
ASSURANCE ET MANAGEMENT DES RISQUES

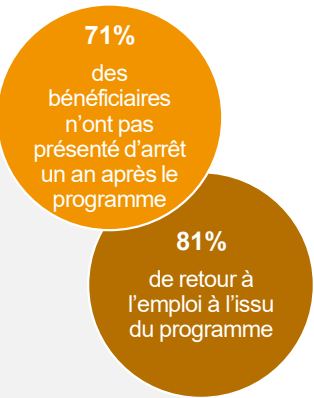
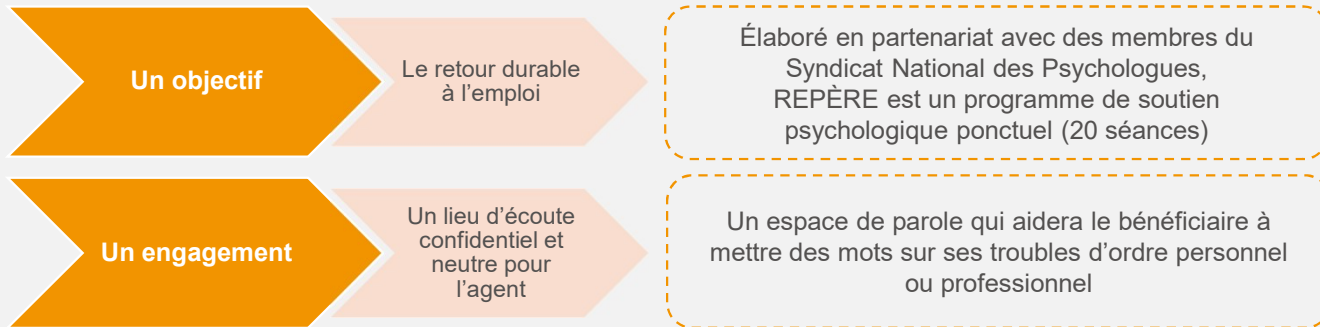
Favoriser le retour et l'équilibre au travail des bénéficiaires



Une augmentation de la fréquence ou de la durée des arrêts de travail peut parfois être le signe d'un mal-être plus global et souvent non exprimé comme tel. Si elle n'est pas prise en charge, cette souffrance peut interférer directement sur l'activité des équipes. Ces absences entraînent des conséquences d'ordre organisationnel, car l'absence d'agents au sein d'une équipe peut se traduire par une charge de travail accrue pour le personnel présent

⇒ Les équipes Relyens vous propose un programme d'accompagnement psychologique individuel conçu pour aider les bénéficiaires à retrouver un équilibre et ainsi prévenir les arrêts répétés

QU'EST-CE QUE LE PROGRAMME REPÈRE ?



LES BÉNÉFICES DU PROGRAMME REPÈRE



POUR LE BÉNÉFICIAIRE :

- la prise en charge de séances de soutien psy individuel
- une aide à la réinsertion professionnelle et au maintien dans l'emploi



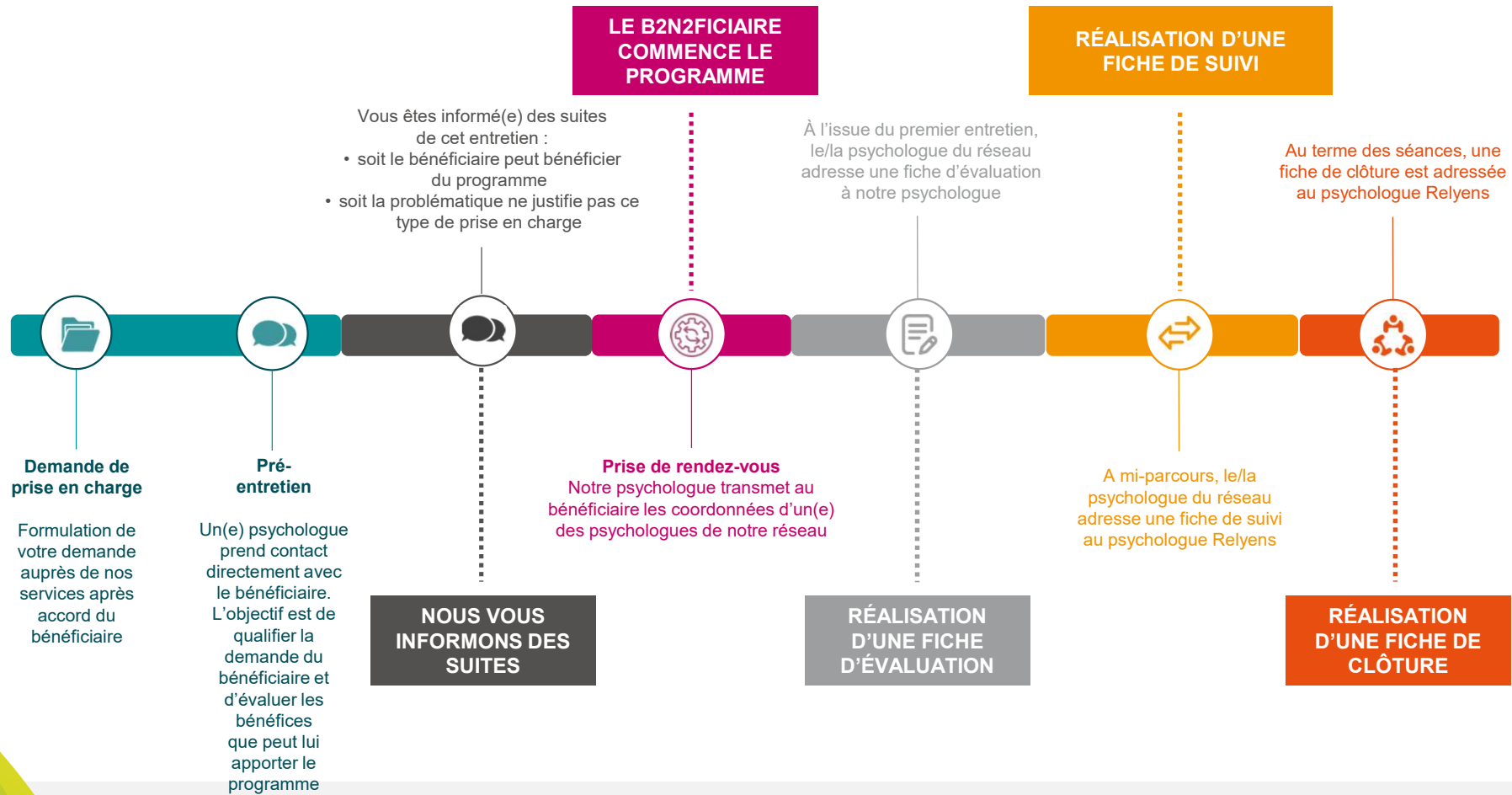
POUR L'EMPLOYEUR :

- la mise en place d'une action sociale pour le bien-être des bénéficiaires
- l'intervention d'un(e) psychologue extérieur(e) à la collectivité
- l'organisation et le suivi pris en charge dans le cadre du contrat d'assurance du personnel





Une mise en œuvre simple, un suivi dans la durée





Quels sont les facteurs de réussite du programme REPÈRE ?



Le Programme
REPÈRE

LA CONFIANCE

Notre réseau national comprend 1600 psychologues, détenteurs du numéro ADELI. Nous entretenons avec notre réseau une véritable relation de partenariat, basée non seulement sur une **collaboration quotidienne**, mais aussi sur une **évaluation régulière des psychologues**

LA CONFIDENTIALITÉ

Le psychologue offre aux bénéficiaires un cadre confidentiel, favorisant les échanges. L'ensemble des intervenants respecte rigoureusement le code de déontologie des psychologues. **En aucun cas, les renseignements relatifs à la vie privée du bénéficiaire ou d'ordre médical ne sont transmis à l'employeur**

LA TRANSPARENCE

- Une **information préalable des bénéficiaires est l'une des conditions majeures de réussite de ce programme** : il s'agit de les rassurer en les informant sur les caractéristiques du programme, notamment sur l'importance du volontariat et le respect du secret professionnel
- La communication peut se faire par :
 - **un interlocuteur privilégié** désigné pour relayer l'information au sein de votre structure
 - **le médecin du travail** qui peut assurer une communication auprès des bénéficiaires et être notre interlocuteur principal



Relyens, Groupe mutualiste européen en Assurance et Management des risques, agit au quotidien auprès des acteurs de la Santé et des Territoires pour sécuriser leur activité et garantir la continuité et la qualité de leur mission d'intérêt général, au bénéfice des patients et des citoyens.

Depuis presque 100 ans, nous créons et tissons le lien qui nous unit avec nos parties prenantes pour avancer, ensemble, dans un monde où la confiance se nourrit, se partage, se transmet et se mutualise.

**Maîtriser les risques,
mutualiser la confiance.®**

Relyens SPS : S.A. au capital de 52 875 € - Société de courtage d'assurance - 335 171 096 RCS Bourges
Siège social : Route de Creton - 18110 VASSELAY - N° ORIAS 07000 814 - www.orias.fr
Organisme de formation professionnelle déclaré sous le n° 24180125318 auprès du Préfet de région

Les informations contenues dans ce document sont non-contractuelles et susceptibles d'être modifiées à tout moment et sans préavis. L'éditeur de ce document ne saurait voir sa responsabilité tant contractuelle que délictuelle engagée, pour les dommages découlant des actions commises ou omises en raison du contenu de l'information fournie.

Copyright Relyens 2023 - Crédits photos : droits réservés

**VOUS AVEZ BESOIN DE PLUS
D'INFORMATIONS ?**

**Unité de soutien psychologique et
maintien dans l'emploi**

Tél: 02 48 48 14 60

Mail: soutienpsy@relyens.eu

relyens.eu



GRUPE MUTUALISTE EUROPEEN
ASSURANCE ET MANAGEMENT DES RISQUES